



certyfi kąt zgodno ci
PN-EN 12050-1

STRATE
Technologie für Abwasser

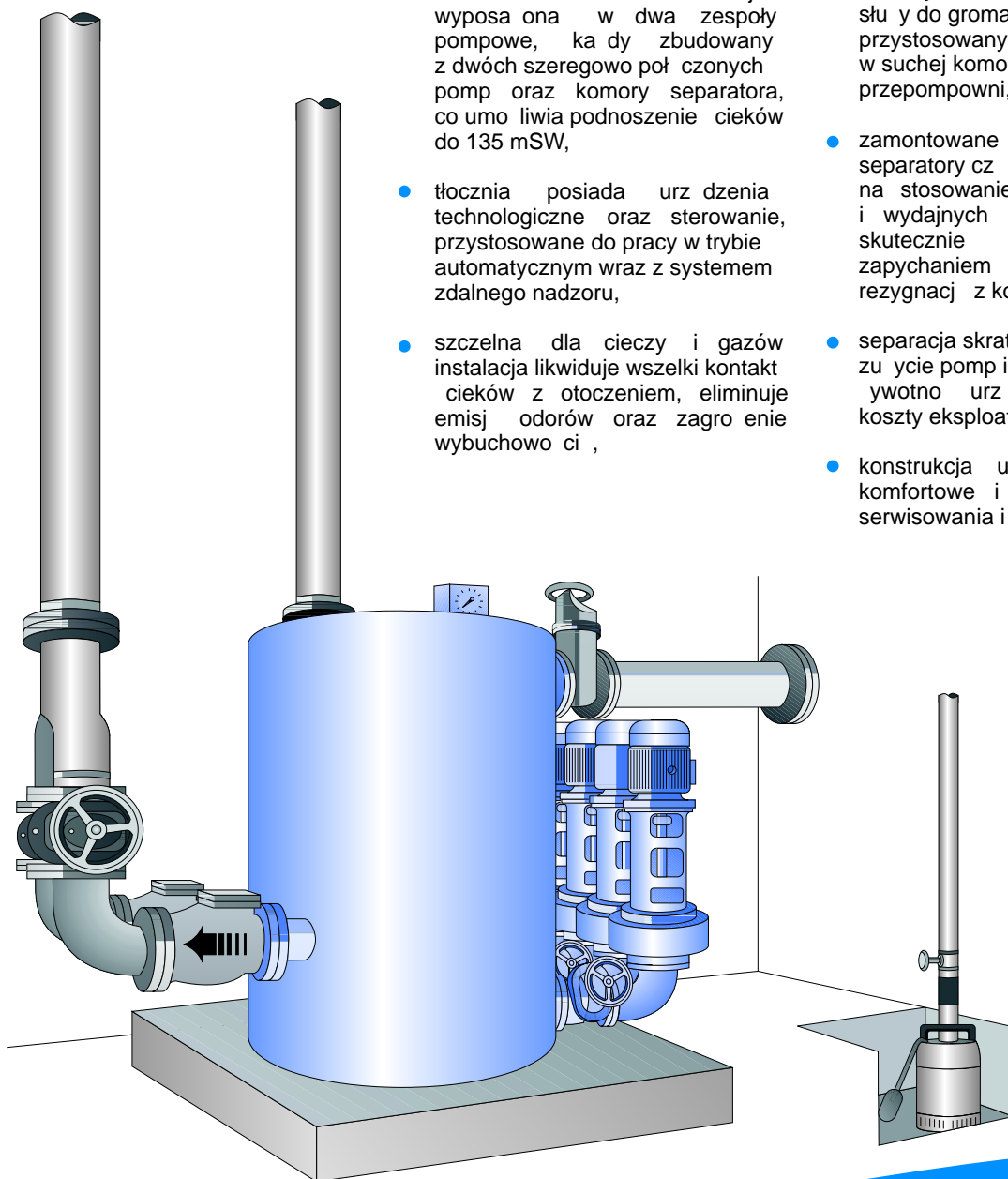
AWALIFT 1/2x2

TŁOCZNIA CIEKÓW Z PO REDNIM SYSTEMEM SEPARACJI SKRATEK

Agre gat pompowy zbudowany na bazie stalowego zbiornika wyposa ony w dwa zespoły szeregowo po ł czonych pomp wirnikowych wraz z komorami do separacji cz ci sta łych oraz w armatur i urz dzenia niezb dne do przepompowywania cieków.

Charakterystyka

- t łocz nia AWALIFT 1/2x2 jest wyposa ona w dwa zespo ły pompowe, ka dy zbudowany z dwóch szeregowo po ł czonych pomp oraz komory separatora, co umo liwia podnoszenie cieków do 135 mSW,
- t łocz nia posiada urz dzenia technologiczne oraz sterowanie, przystosowane do pracy w trybie automatycznym wraz z systemem zdalnego nadzoru,
- szczelna dla cieczy i gazów instalacja likwiduje wszelki kontakt cieków z otoczeniem, eliminuje emisj odorów oraz zagro enie wybuchowo ci ,
- stabilny, zamkni ty metalowy zbiornik słu y do gromadzenia cieków i jest przystosowany do zabudowy w suchej komorze, lub w budynku przepompowni,
- zamontowane wewn trz zbiornika separatory cz ci sta łych pozwalaj na stosowanie wysoce sprawnych i wydajnych pomp wirnikowych, skutecznie chroni je przed zapychaniem i umo liwiaj rezygnacj z komory krat,
- separacja skratek powoduje mniejsze zu ycie pomp i armatury, wydu a ywotno urz dzenia oraz obni a koszty eksploatacyjne,
- konstrukcja urz dzenia zapewnia komfortowe i bezpieczne warunki serwisowania i obs ługi.

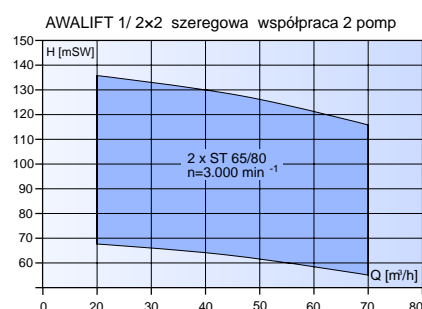


AWALIFT 1/2x2

Zastosowanie:	cieki sanitarne, przemysłowe oraz ogólnospławne
Wydajność dzienna:	15 m ³ /h 800 RLM*
Wymiary zbiornika:	do 135 mSW Ø 1.000 mm x 1.250 mm
Objętość zbiornika:	785 l
Ciężar:	ok 650 kg
Powierzchnia pod zabudowę:	3,0 m x 2,5 m lub Ø 3,0 m
Otwór technologiczny w pokrywie komory:	1,2 m x 1,2 m
Przełaz na dopływie cieków:	Króciec kołnierzykowy PN 10, DN 200
Wysokość montażowa przełazu na dopływie:	H ₀ = 1.000 mm
Przełaz na rurociągu tłocznym:	Złaz kołnierzykowy PN 10, DN 100
Napowietrzanie i odpowietrzanie:	Króciec dla rur z tworzywa DA 75
Przełaz elektryczny:	400 V, 50 Hz
Stopień ochrony:	IP 67 lub IP 54
Moc silników:	wg potrzeb

*RLM - Równoważna Liczba Mieszkańców

Zakres pracy pomp



Tłocznia AWALIFT 1/2x2 wyposażona jest w pompy ST65/80, n=3.000min⁻¹. Szeregowo połączenie dwóch pomp umożliwia podnoszenie cieków do 135 mSW. Wielkość wirników oraz moc napędów dobierane są indywidualnie.

Materiały

Zbiornik:	St 37 - 2
Pompy:	GG 25
Pokrycie zewnętrzne:	Farba gruntowa - PERMATEX® Farba zewnętrzna poliuretanowa, kolor zielony
Ochrona antykorozyjna:	Powłoka natryskowa

Inne materiały wg życzenia Zamawiającego.
*równoważna liczba mieszkań EKB

Opis urządzenia

Tłocznia AWALIFT 1/2x2 jest w pełni automatycznym agregatem, przeznaczonym do przepompowania cieków.

Fabrycznie zmontowane, gotowe do pracy urządzenie spełnia wymagania dyrektywy Unii Europejskiej EN 12050-1 oraz warunki określone w normie PN-EN 12050-1.

Zbiornik urządzenia jest wykonany z blachy stalowej, zabezpieczonej powłoką odporną na agresywne media. Krótki czas przetrzymywania cieków w zbiorniku ogranicza ich zagniewanie.

Bezawaryjną pracę wielokanałowych pomp wirnikowych oraz optymalne zużycie energii zapewnia opatentowany przez STRATE system połączony z wewnętrzną separacją cieków stałych. Wykorzystywany do separacji system komór zapobiega ponadto tworzeniu się w zbiorniku kożucha, nadmiernemu osadzaniu się tłuszczu i zaleganiu cząstek płynących.

Przebieg pracy dwóch zespołów szeregowo połączonych pomp gwarantuje niezakłócony cykl pracy tłoczni w najtrudniejszych warunkach eksploatacyjnych.

Przekrój instalacji wewnętrznej - Ø 100mm umożliwia przetłaczanie względnie dużych gabarytowo cząstek stałych.

Zainstalowane na rurociągu tłocznym kłapy zwrotne AWASTOP posiadają całkowicie wolny przebieg i dzięki czyszczeniu w strumieniu cieków nie ulegają zablokowaniu.

Konstrukcja agregatu pozwala na łatwy dostęp do wszystkich elementów wyposażenia instalacji oraz stwarza bezpieczne i komfortowe warunki kontroli i serwisowania.

Zakres zastosowania

Tłocznia AWALIFT 1/2x2 znajduje zastosowanie do odprowadzania cieków z małych osiedli, oraz tam gdzie wymagany jest transport cieków na dalsze odległości i występuje znaczne podnoszenie. Stosowanie tej tłoczni jest zalecane w przypadkach występowania zagrożenia przedzielenia cieków.

osiedli, wszędzie tam gdzie grawitacyjne odprowadzenie cieków jest technicznie niemożliwe lub zbyt kosztowne.

Zabudowa tłoczni nie wymaga stosowania stref ochronnych. Szczelny zbiornik umożliwia montaż tłoczni wewnątrz budynku, względnie w suchej komorze przepompowni.

Zakres dostaw

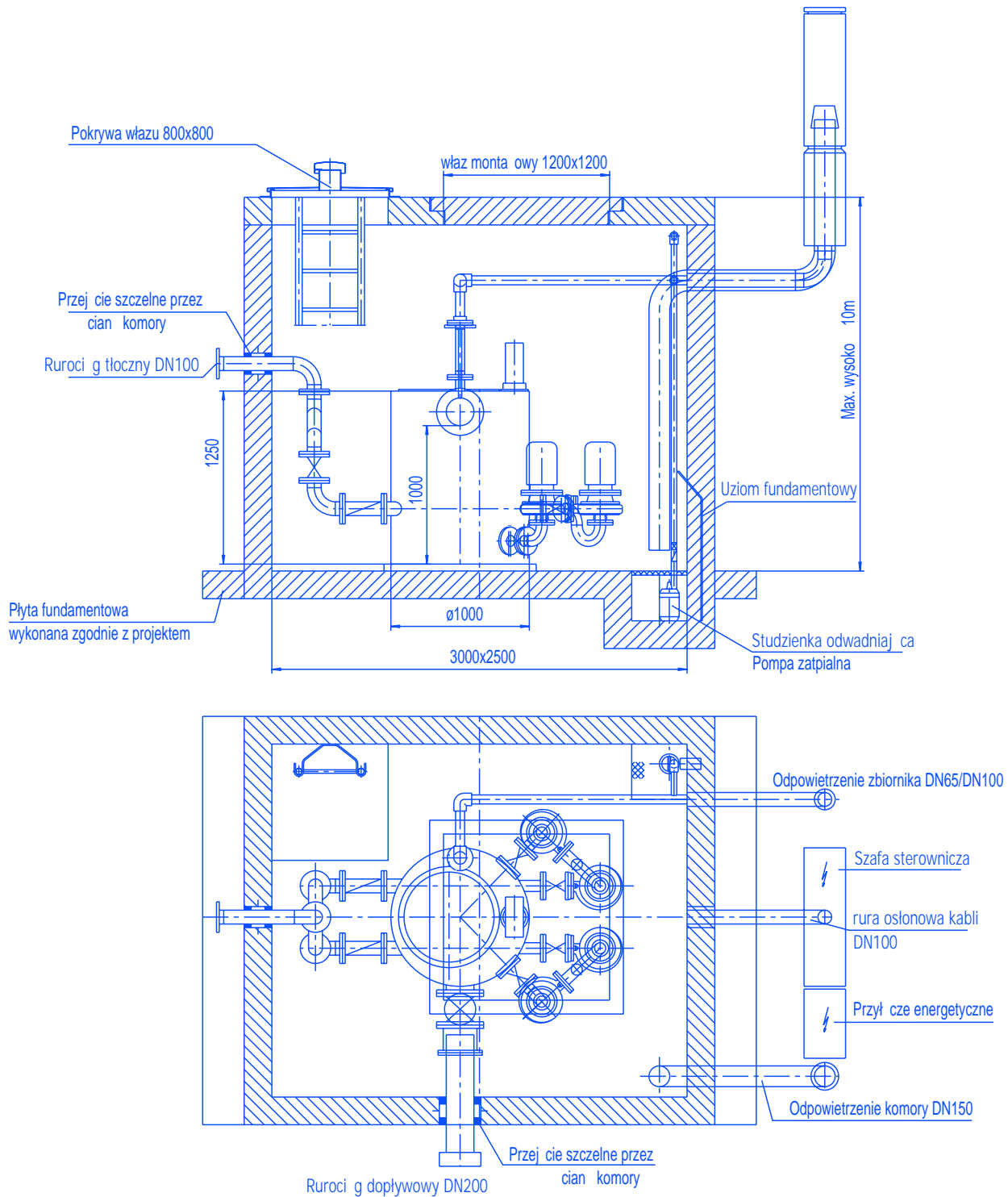
Standardowa kompletna tłocznia AWALIFT 1/2x2 obejmuje następująco:

- 1 stalowy zbiornik z dwoma wbudowanymi separatorami,
- 2 zespoły z 2 pompami wirnikowymi typu ST 65/80,
- 2 kłapy zwrotne kołnierzykowe AWASTOP PN 10, DN 100,
- 2 zasuwki odcinające DN 100 do montażu na rurociągu tłocznym,
- 1 kolektor tłoczny DN 100,
- 1 czujnik poziomu cieczy w zbiorniku tłoczni ze stykownikiem alarmowym,
- 1 szafka sterująca (IP54)

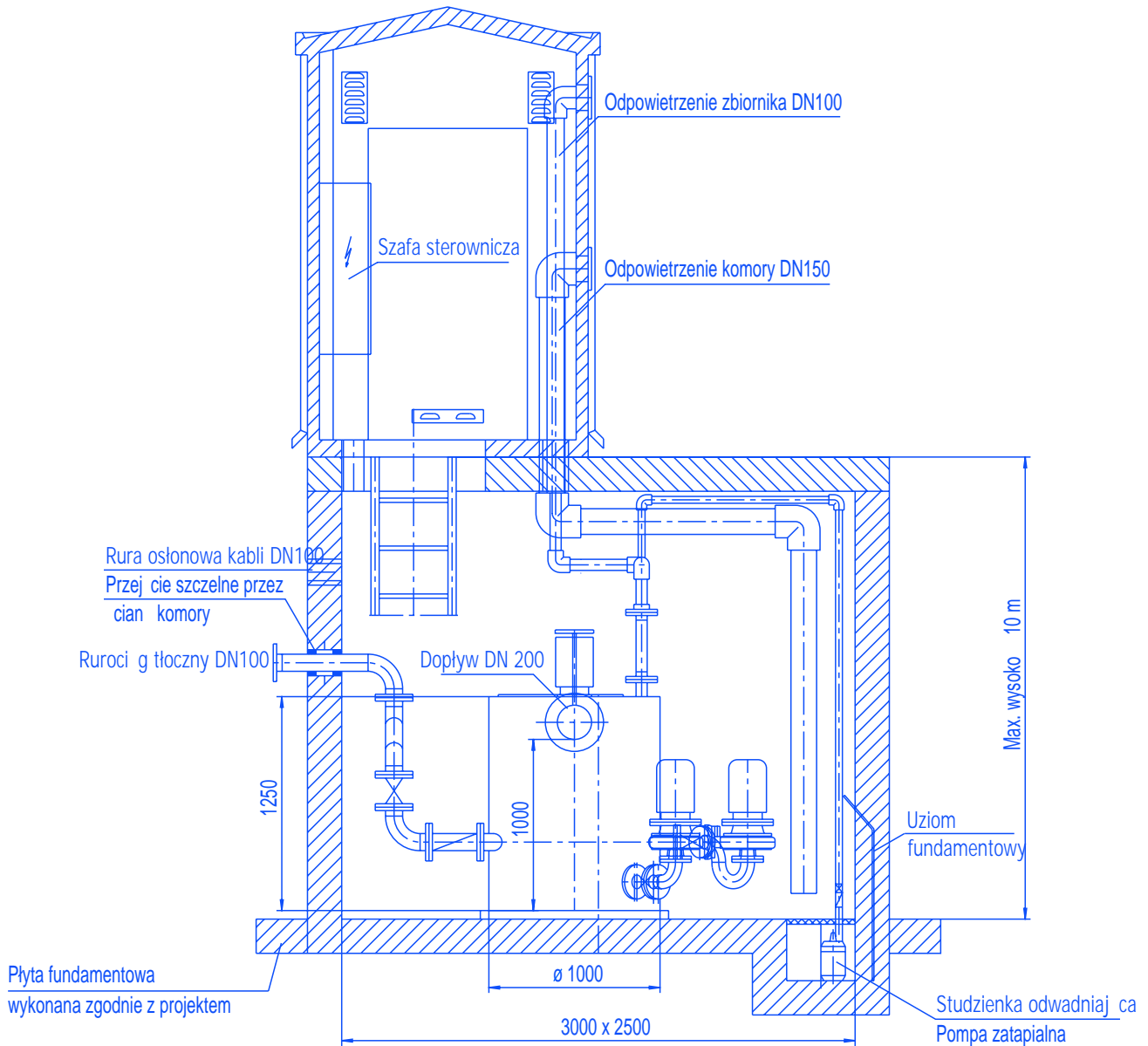
Wyposażenie dodatkowe

- kołnierzyowa kształtka redukcyjna do montażu na rurociągu na dopływie,
- zasuwka odcinająca dopływ cieków,
- zawory na- i odpowietrzające,
- bezprzewodowy (GSM), radiowy, lub telefoniczny system zdalnego nadzoru nad pracą tłoczni,
- czujniki antywłamaniowe oraz systemy alarmowe,
- pompa zatapialna do odwodnienia komory przepompowni,
- wyposażenie komory tłoczni; pokrywa wjazdu, drabina, szczelne przejście dla rurociągów itp.

Dodatkowe wyposażenie jest kompletowane wg życzenia Zamawiającego.



Przykład zabudowy: instalacja tłoczni AWALIFT 1/2x2 w komorze przepompowni



Przykładowa instalacja: zabudowa tłoczni AWALIFT 1/2x2 w budynku przepompowni